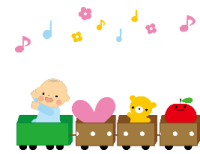




# 令和3年度地域活動だより



## 第2回 歯磨きについて

こども園に通う保護者の方からも、子どもの歯磨きの話はよく悩みとしてあがります。小さい子の歯磨きについて、以前、歯科衛生士さんに聞いた内容や、園の保護者との懇談会のなかで聞いた内容をご紹介します！！

### 歯ブラシについて



- 左の2つ：まだ歯がはえていない子向け。ゴム製のものより毛のものがいい（毛の感覚が嫌にならないように慣れる）
- 柄の長いもの：仕上げ磨き用
- 柄の短いもの：子ども用興味をもちはじめた子に渡す。持ち手が柔らかい。

※柄の短いもので大人が仕上げ磨きをすると、うまくいかないので注意。  
※色々な種類のものが売られているので、試して合うものを探すと良い。

### 歯磨きを嫌がる子

- ・子どもの顔、特に鼻の下は敏感であり、歯磨きするときだけ急に触ると、嫌がることが多い。そのために、普段から顔を触ったり寝かせたりするようなコミュニケーションが大切。
  - ・大人のひざに寝かせて歯磨きをすることが多いと思うが、大人の顔の向きが普段と反対になるために、恐怖感を抱く事が多い。ふれあい遊びをあえて歯磨きの姿勢で行うなど、普段から経験しておけるといい。
- ※保護者の気持ちが穏やかなときに行うのが良い。
- ・泣く子にとって、全ての歯をきれいに磨くまでやり続けるのはつらいので、1日の中で分割して少しずつ磨いたり歌が終わるまで、10数えるまで、と決めたりして終わりがわかるように習慣づけるといい。
  - ・終わった後に必ず「ぎゅー」とすることが大切。歯磨きの嫌な思いで終わらないようにする。

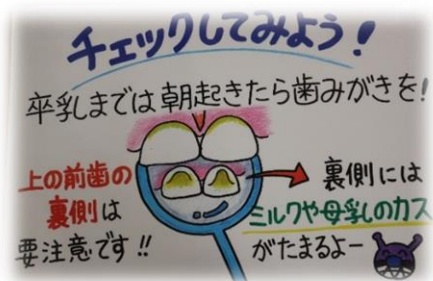
### 気をつけること

○1歳6ヶ月頃～3歳頃までは虫歯菌がうつりやすい。以下のことに注意する。

- ① 大人が口の中に入れたものは与えない
- ② コップやスプーンの共有はしない
- ③ 大人の虫歯を治療する

○よく磨くべき場所

- ・ミルク、母乳を飲んでいる場合は、カスが前歯の裏にたまりやすいので、よく磨く。



例年、園に集まって地域活動をしています。今年度は新型コロナウイルス感染拡大防止のため、集まって交流をすることはいたしません。子育てに関する事で何か相談したいこと等がございましたらご連絡ください。

R3.7.15

植草学園大学附属弁天こども園

TEL:043-290-1789

[huzoku@uekusa.ac.jp](mailto:huzoku@uekusa.ac.jp)