



# 令和3年度地域活動だより



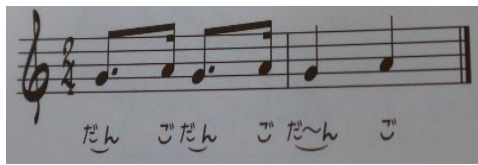
## 第1回目は、わらべうた遊びの紹介です



わらべうたで遊ぶことは、言葉の獲得や音楽リズムの体得や身体表現にもつながります。また、うたってあげたり遊んであげたりすることで、大人も気持ちが明るく開放されて楽しいという感情をお子さんと一緒に感じることができ、親子の繋がりがより深められます。ふれあいたっぷりのわらべうたあそびを毎日の生活のなかで、お子さんと一緒に繰り返し遊んでみてはいかがでしょうか？

### だんご だんご

膝の上に子どもを乗せて、後ろから子どもの手をもって遊びます。



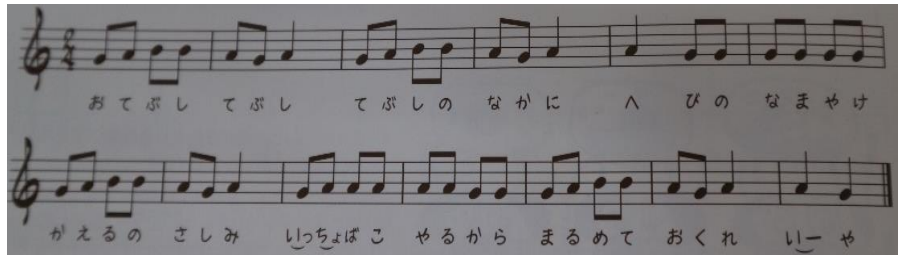
丸めた手を上下に動かす。



丸めた手を「ご」でひっくり返す。

### おてぶし てぶし

唱えて遊んだり手の中にビー玉などを隠してあてっこをしたりして遊びます。



おてぶし てぶし てぶしのなかに  
へびのなまやけ かえるのさしみ  
いっちょばこ やるから まるめておくれ



ビー玉などを両手を合わせた中に入れて、手を振りながらうたう。

いーや



手の中のものをすばやく片方の手に握り「どっちだ？」とあてっこをして遊ぶ。

例年、園に集まって地域活動をしています。今年度は新型コロナウイルス感染拡大防止のため、集まって交流をすることはいたしません。子育てに関する事で何か相談したいこと等がございましたらご連絡ください。

R3.6.15

植草学園大学附属弁天こども園

TEL:043-290-1789

[huzoku@uekusa.ac.jp](mailto:huzoku@uekusa.ac.jp)